

# Highlights der lokalen Kunstlandschaft

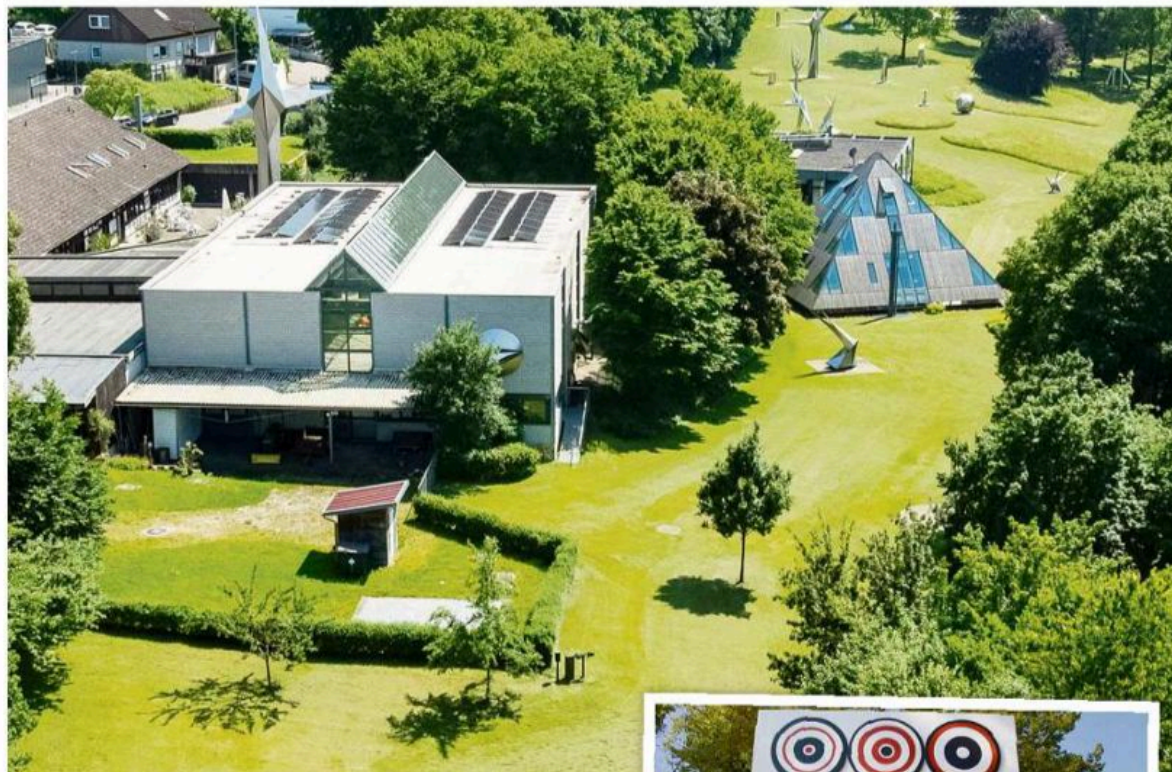
Eine neue Kurzfilmreihe stellt Rottweils bedeutende Skulpturenorte vor und erzählt die Geschichten dahinter.

**ROTTWEIL.** Die Kunstorte in und um Rottweil bekommen ein neues Schaufenster: Drei frisch produzierte Kurzfilme rücken die Skulpturenmeile Rottweil, die Kunststiftung Erich Hauser und das Skulpturenfeld KUNSTDünger in Hausen ins Rampenlicht. Sie sind ab sofort auf dem Youtube-Kanal der „REGIO|Kunstwege“ zu sehen. Träger der gesamten Filmreihe ist der Verein BodenseeKulturraum der das transnationale Projekt federführend vorantreibt.

Die Filme zeigen nicht nur die Standorte, sondern erzählen die Geschichten dahinter – von der visionären Kraft Erich Hausers über die Entwicklung der Skulpturenmeile bis hin zu neuen Impulsen im KUNSTDünger-Feld. Produziert wurden die Beiträge von der Filmproduktion ZUMBLUM aus Neresheim. Die Umsetzung erfolgte in enger Zusammenarbeit mit den beteiligten Institutionen aus Stadt und Landkreis.

Kurator Gunar Seitz freut sich über die Veröffentlichung des neuen Trios: „Die Region besitzt eine außergewöhnliche Dichte an dreidimensionaler Kunst. Die Filme machen sichtbar, wie stark die Kunstorte zwischen Alpen und Stuttgart wirken – und wie viel Engagement hier vor Ort dahintersteckt.“

Dass diese Orte weit über die Region hinausstrahlen, bestätigen auch die lokalen Partner: Landkreis und Stadt Rottweil, Kunststiftung Erich Hauser, der KUNSTDünger e.V. und Forum Kunst Rottweil. Gemeinsam unterstützen sie die Sichtbar-



Der Skulpturenpark und die Werkstätten und Wohnhäuser Erich Hausers auf der Rottweiler Saline.

Foto: REGIO|Kunstwege

keit der „REGIO|Kunstwege“ und tragen zur Qualität der Filmreihe bei.

Neben den Filmen sind auch mehrere kurze Social-Media-Clips entstanden. Darin kommen Jürgen Knubben (Forum Kunst Rottweil), Josef Schuldiss (KUNSTDünger), Juliane Flittner (Kunststiftung Erich Hauser), Künstler Josef Bücheler sowie Vertreter der beteiligten Landkreise zu Wort – und zeigen, wie lebendig die Kunstszene zwischen Neckar und Alb ist.

Als weiterer Schritt für die REGIO|Kunstwege ergänzt die neue Filmreihe die bereits veröffentlichten Beiträge zu Projekten entlang des Kunstwegs „Von Berg zu Berg“ sowie dem Kunstweg oberer Neckar – darunter die Kapelle St. Christophorus, der Skulpturengarten Oberrotenstein oder die Gedenkstätte Eckerwald.

→ Alle Filme sind abrufbar unter <https://regio-kunstwege.eu> sowie YouTube-Kanal REGIOKunstwege.



Auch die Plastik von Peter Brüning auf der Rottweiler Skulpturenmeile ist Teil des Programms.